

COMUNE DI RIVAROLO CANAVESE

PROGETTO ESECUTIVO

**ISTITUTO COMPRENSIVO G.GOZZANO
SCUOLA SECONDARIA DI 1^GRADO
ADEGUAMENTO FABBRICATI ESISTENTI ALLA NORMATIVA ANTINCENDIO**

PARTICOLARI SERRAMENTI INTERNI

Il Progettista

(Ing. Francesco Vita)
n.418 albo ordine ingg. AG
A/B/C
Via delle badie n.238
59100 Prato

Tav. PAR.04

CARATTERISTICHE PORTE INTERNE IN LEGNO

PORTE INTERNE TIPO TAMBURATO, TELAIO IN LEGNO MASSELLO, AVENTI LE SEGUENTI CARATTERISTICHE:

1) TELAIO IN DOUGLAS

2) PANNELLATURA COSTITUITA DA CORNICE PERIMETRALE IN DOUGLAS, DUE PANNELLI DI MEDIUM DENSITY, SPESSORE 4MM, CON FINITURA ESTERNA IN LAMINATO PLASTICO SPESSORE 9/10, INTERPOSTO PANNELLO ISOLANTE DI TIPO RIGIDO (POLISTIRENE AD ALTA DENSITA' SP.40MM);

3) LISTELLATURA DISTANZIALE FRA I PANNELLI IN LEGNO DI ABETE;

4) RINFORZO CENTRALE (INTERNO ALLA PANNELLATURA) PER L'INSERIMENTO DEL MECCANISMO DELLA SERRATURA E DELLA MANIGLIA, IN LEGNO DI ABETE;

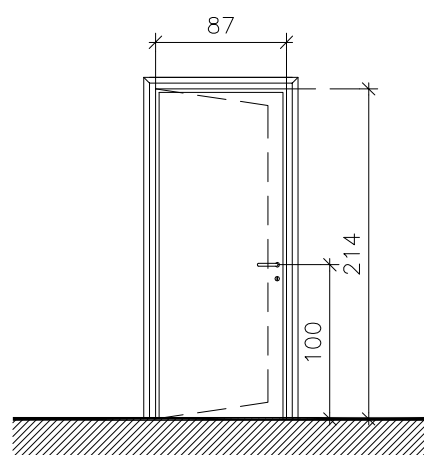
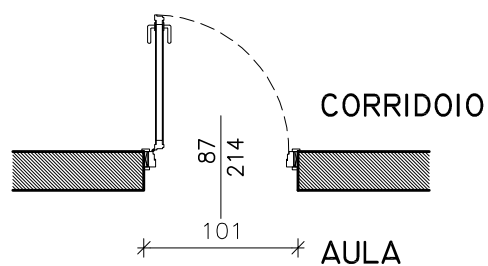
5) MANIGLIA IN OTTONE, FINITURA CROMO SATINATO, SERRATURA E TRE CERNIERE PER ANTA;

6) PORTE A DUE BATTENTI DOTATE DI MANIGLIONE ANTI-PANICO CON SCROCCO ALTO E BASSO INSERITO ALL'INTERNO DELL' ANTA SECONDARIA.

N.B.: Nel prosieguo tutte le misure indicate sono minimi indicativi. La misura esatta va sempre confrontata sul posto e concertata per approvazione con la D.L.

PORTE INTERNE IN LEGNO

SCALA 1:50

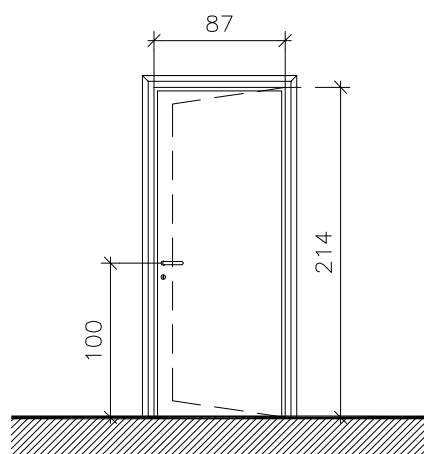
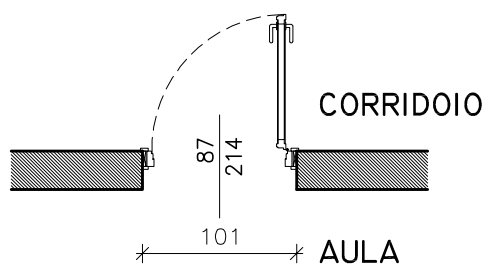


SERRAMENTO TIPO
ANTA SPINGI A SN

A

PORTE INTERNE IN LEGNO

SCALA 1:50

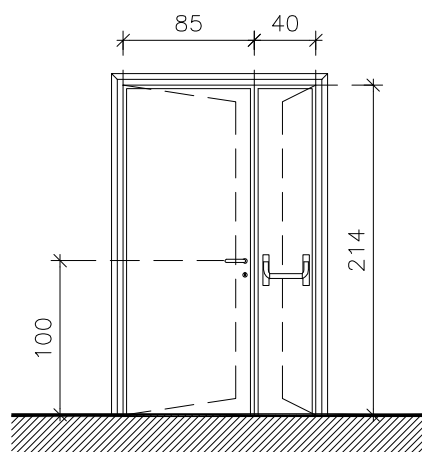
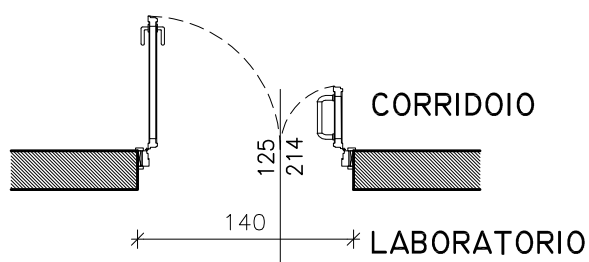


SERRAMENTO TIPO
ANTA SPINGI A DX

B

PORTE INTERNE IN LEGNO

SCALA 1:50

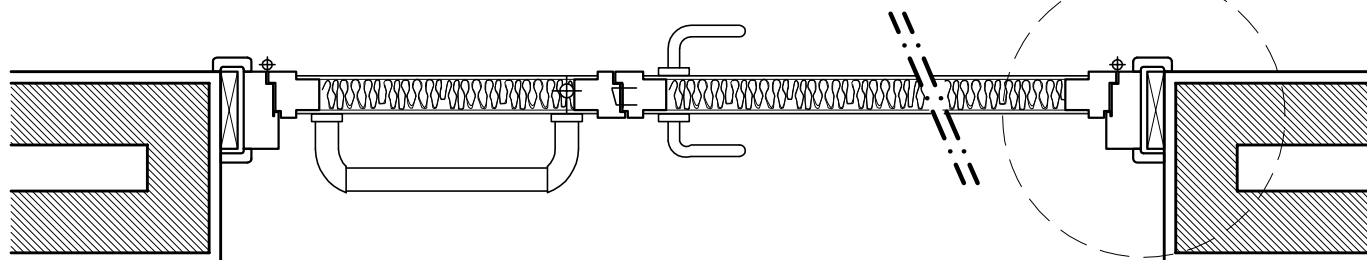
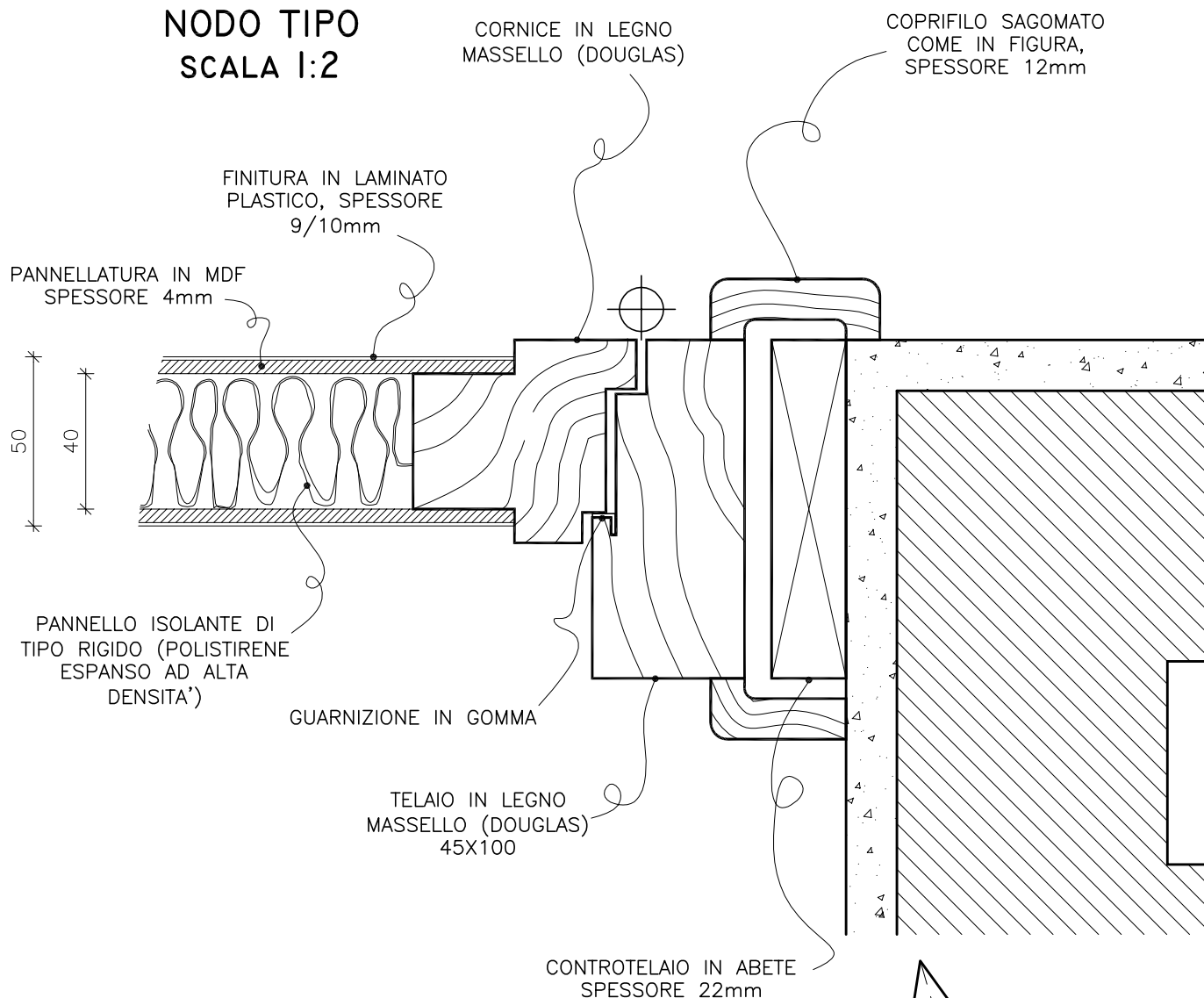


SERRAMENTO TIPO D
 ANTA PRINCIPALE SPINGI A SN

PARTICOLARE PORTE INTERNE IN LEGNO

SCALA 1:2 / 1:10

NODO TIPO SCALA 1:2



SEZIONE ORIZZONTALE TIPO SCALA 1:10

CARATTERISTICHE PORTE INTERNE IN ALLUMINIO (PORTE WC)

PORTE INTERNE TIPO TAMBURATO, AVENTI LE SEGUENTI CARATTERISTICHE:

1) IMBOTTE REGOLABILE IN ALLUMINIO;

2) ANTA COSTITUITA DA CORNICE PERIMETRALE IN ALLUMINIO, DOPPIA PANNELLATURA IN MULTISTRATO IDROFUGO, SPESSORE 12MM, CON FINITURA ESTERNA IN LAMINATO PLASTICO SPESSORE 12/10, INTERPOSTO PANNELLO ISOLANTE DI TIPO RIGIDO (POLISTIRENE AD ALTA DENSITA');;

3) LISTELLATURA DISTANZIALE FRA I PANNELLI E RINFORZO CENTRALE (INTERNO ALLA PANNELLATURA) PER L'INSERIMENTO DEL MECCANISMO DELLA SERRATURA E DELLA MANIGLIA IN LEGNO DI ABETE;

4) MANIGLIA CON ANIMA IN ACCIAIO, FINITURA ESTERNA ACCIAIO SATINATO (O PLASTICA NERA) A SCELTA DELLA D.LL, SERRATURA E QUATTRO CERNIERE PER ANTA;

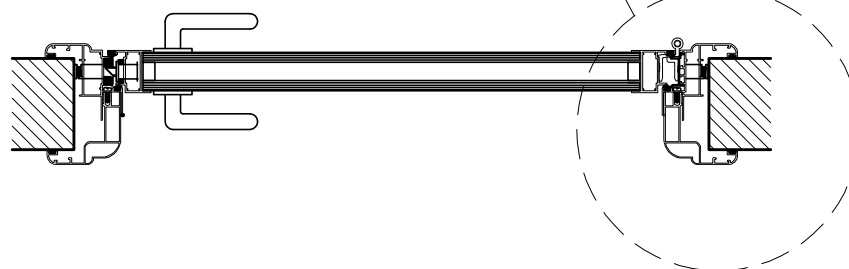
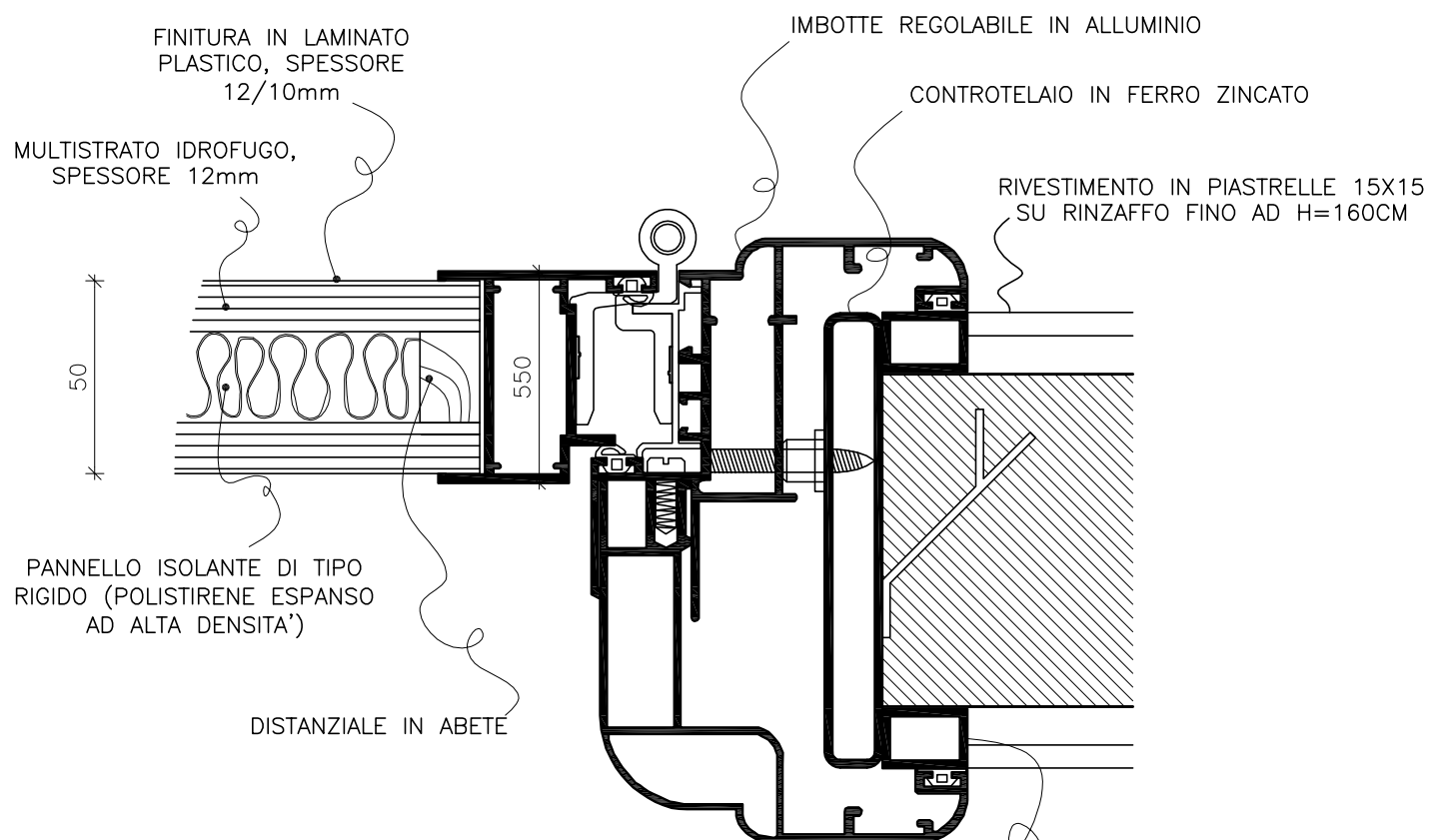
5) INDICATORE LIBERO OCCUPATO, COORDINATO CON LA MANIGLIA

PARTICOLARE PORTE INTERNE IN ALLUMINIO

SCALA 1:2 / 1:10

NODO TIPO (SEZIONE AD H>160CM)

SCALA 1:2

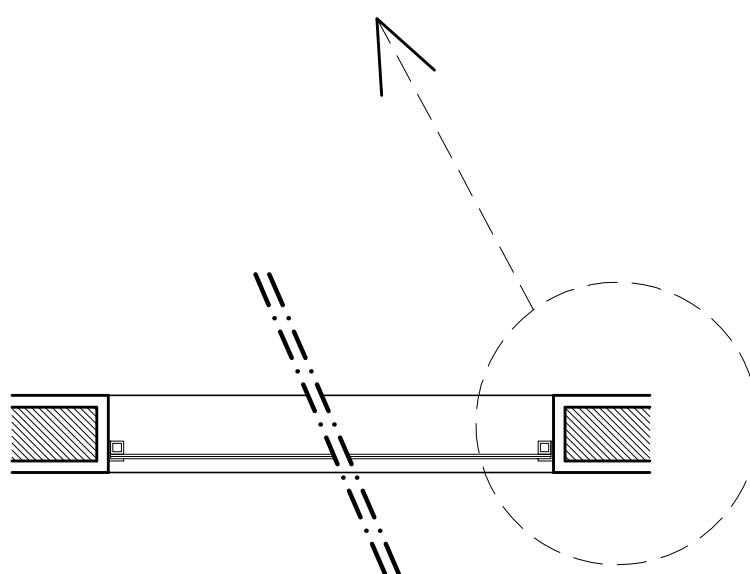
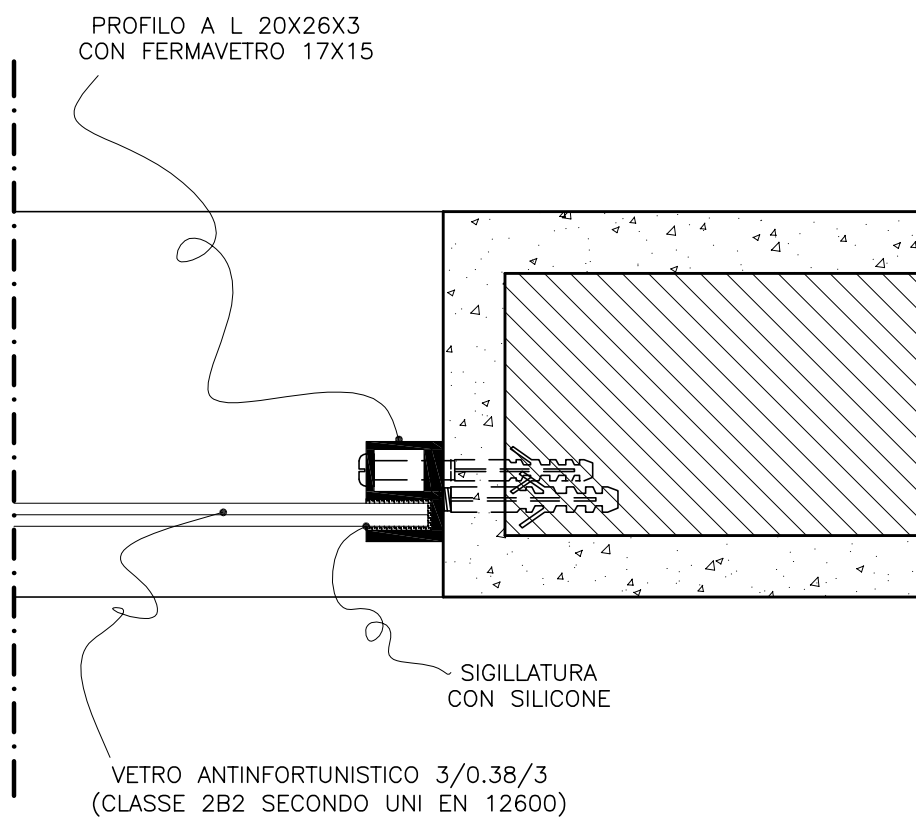


SEZIONE ORIZZONTALE TIPO

SCALA 1:10

PARTICOLARE SOPRALUCE IN ALLUMINIO

SCALA 1:2 / 1:10



SEZIONE ORIZZONTALE TIPO

SCALA 1:10

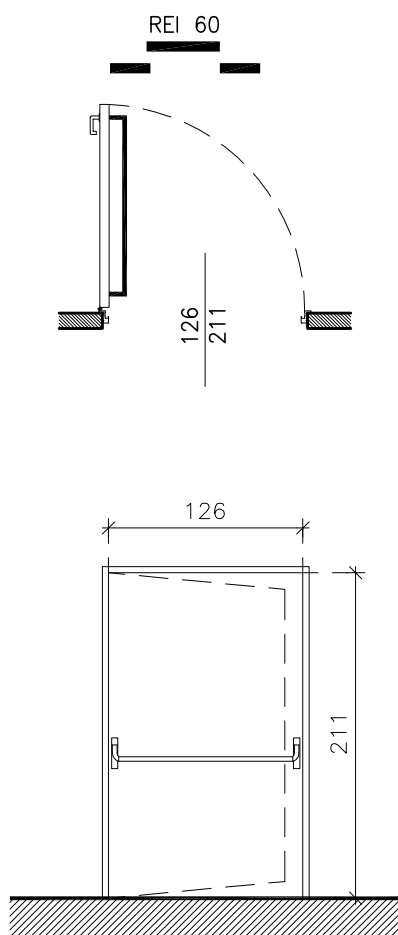
CARATTERISTICHE PORTE RESISTENTI AL FUOCO

DOVRANNO RISULTARE CONFORMI ALLA NORMATIVA UNI 9723 ED AVERE LE SEGUENTI CARATTERISTICHE:

- 1) ANTA TAMBURATA IN LAMIERA ZINCATA, SPESSORE 60MM, SENZA BATTUTA INFERIORE, COIBENTAZIONE CON MATERASSINO IN LANA DI ROCCIA AD ALTA DENSITA';
- 2) TELAIO ANGOLARE IN PROFILATO DI LAMIERA D'ACCIAIO ZINCATA CON ZANCHE DA MURARE;
- 3) N.2/3 CERNIERE PER ANTA DI CUI UNA A MOLLA PER L'AUTOCHIUSURA E LE ALTRE DOTATE DI SFERE REGGISPINTA E VITI PER LA REGISTRAZIONE VERTICALE;
- 4) RINFORZI INTERNI ALL'ANTA QUALE PREDISPOSIZIONE PER L'EVENTUALE MONTAGGIO DI MANIGLIONE ANTIPANICO E CHIUDIPORTA AEREO;
- 5) GUARNIZIONE TERMOESPANDENTE INSERITA IN APPOSITO CANALE SUL TELAIO, NELLA CONTROBATTUTA DELL'ANTA SECONDARIA E SUL LATO INFERIORE DELL' ANTA;
- 6) SERRATURA CON FORO CILINDRICO ED INSERTO PER CHIAVE TIPO PATENT;
- 7) MANIGLIA ANTINFORTUNISTICA COLORE NERO CON ANIMA IN ACCIAIO;
- 8) CHIUDIPORTA AEREO;
- 9) MANIGLIONE ANTIPANICO COMPLETO DI MARCHIATURA CE (IN CORRISPONDENZA DELLE VIE DI FUGA);
- 10) VERNICIATURA CON POLVERI EPOSSIPOLIESTERE TERMOINDURITE, CON FINITURA A STRUTTURA ANTIGRAFFIO GOFFRATA, COLORE A SCELTA DELLA D.LL..

PORTE REI

SCALA 1:50

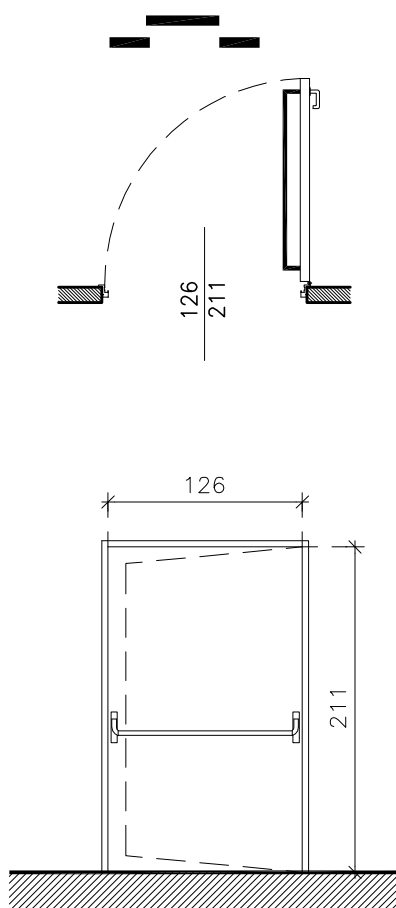


SERRAMENTO TIPO
ANTA SPINGI A SN

G

PORTE REI

SCALA 1:50

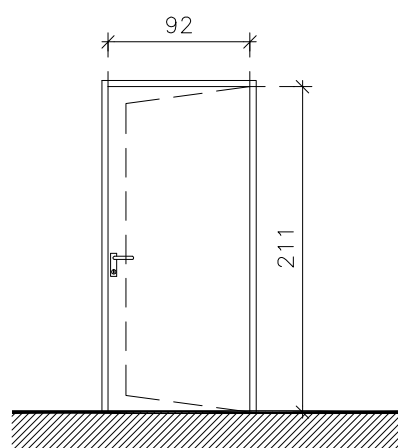
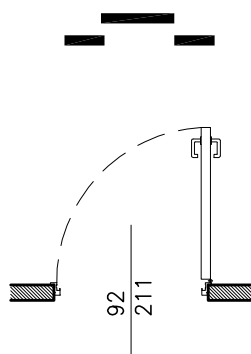


SERRAMENTO TIPO
ANTA SPINGI A DX



PORTE REI

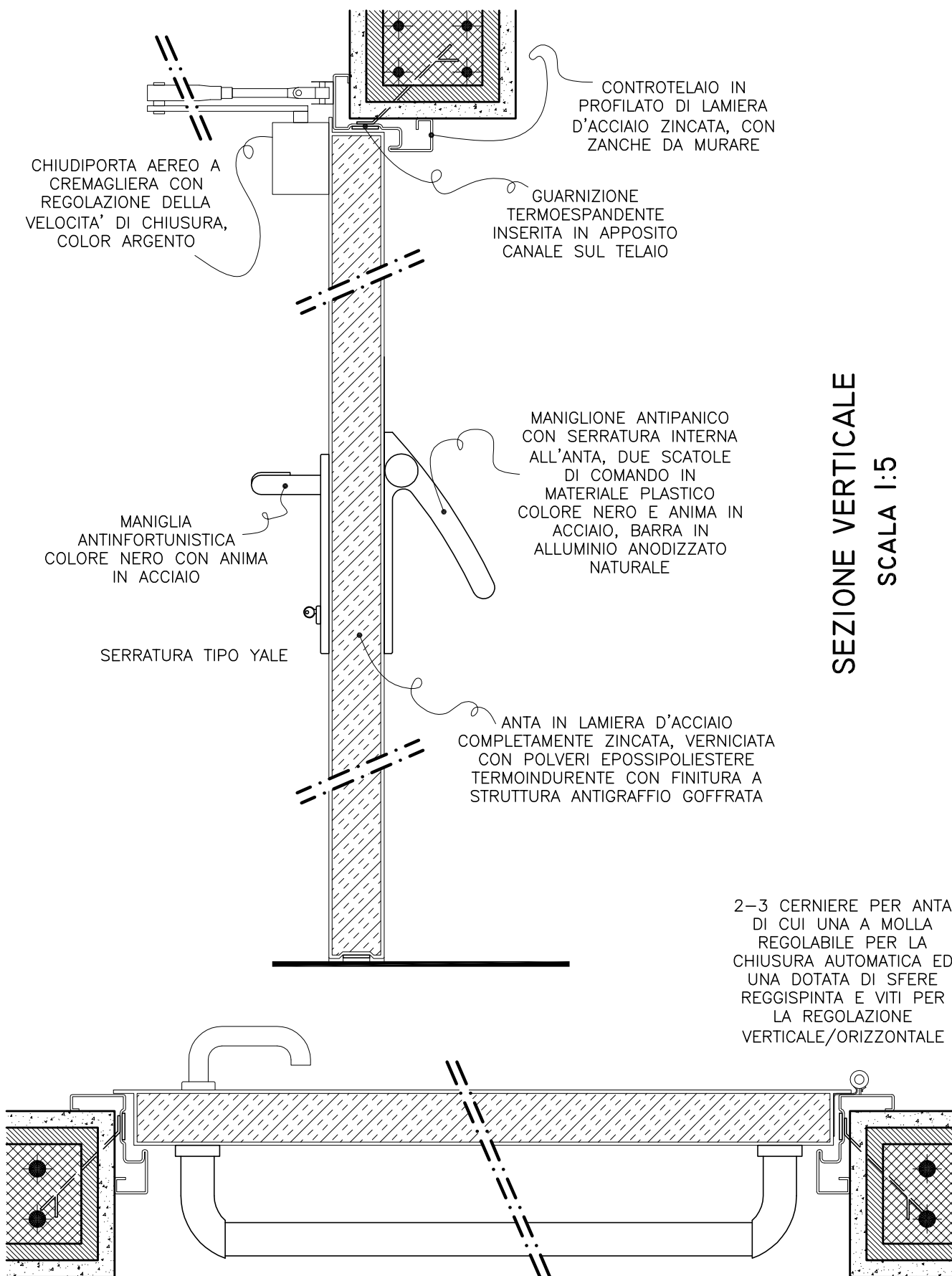
SCALA 1:50



SERRAMENTO TIPO
ANTA SPINGI A DX



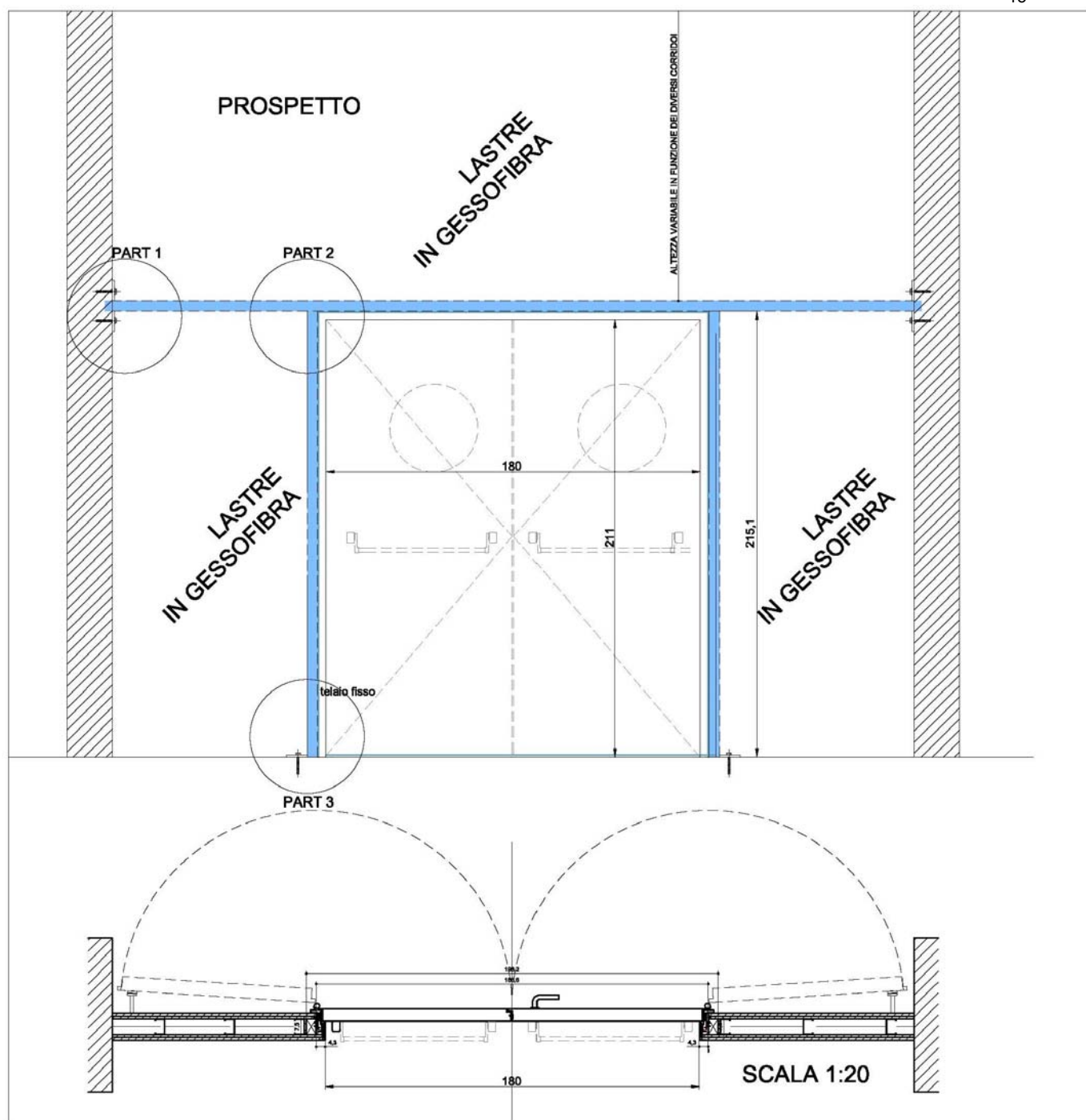
PARTICOLARE PORTE REI



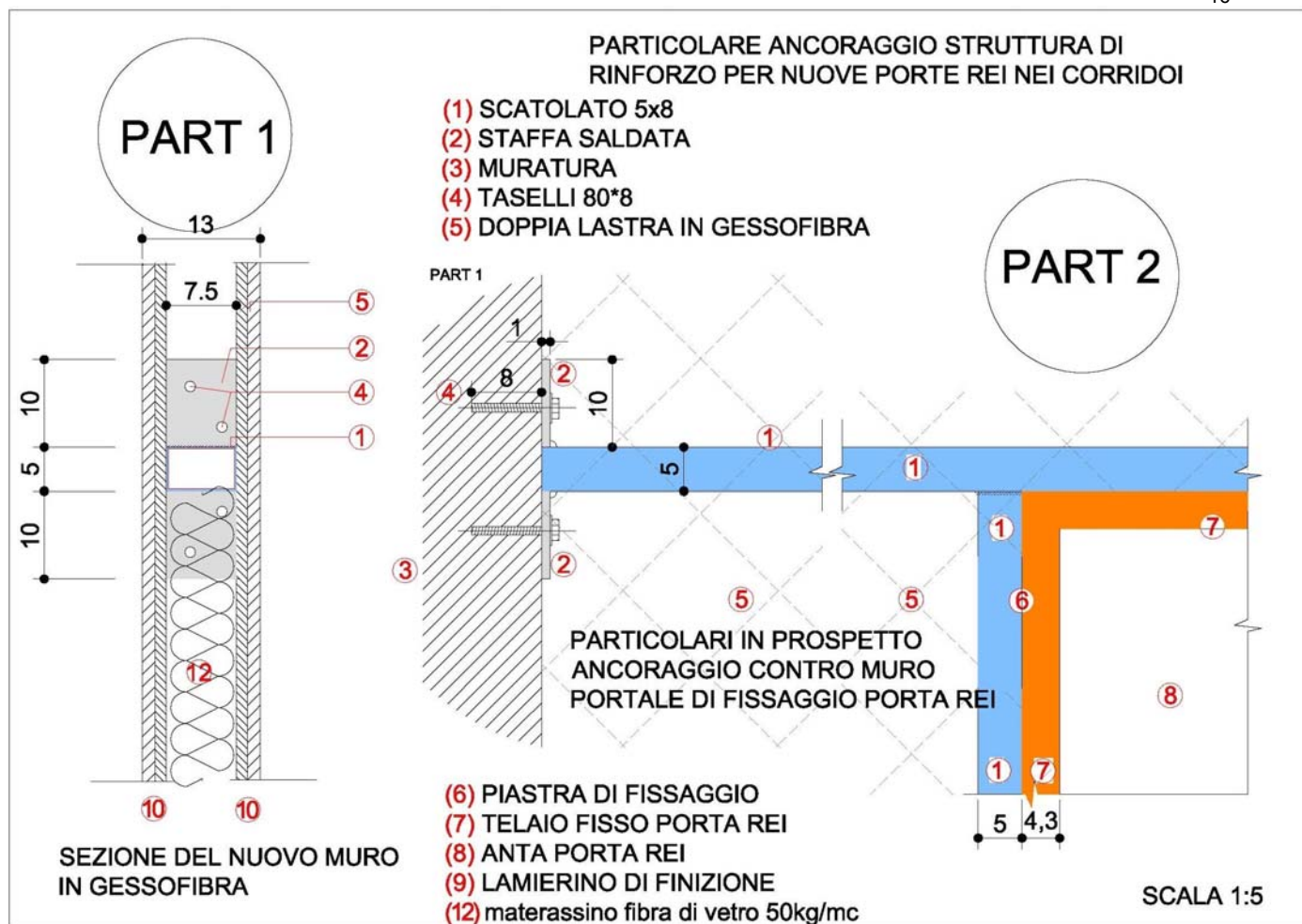
SEZIONE VERTICALE
SCALA 1:5

SEZIONE ORIZZONTALE

SCALA 1:5



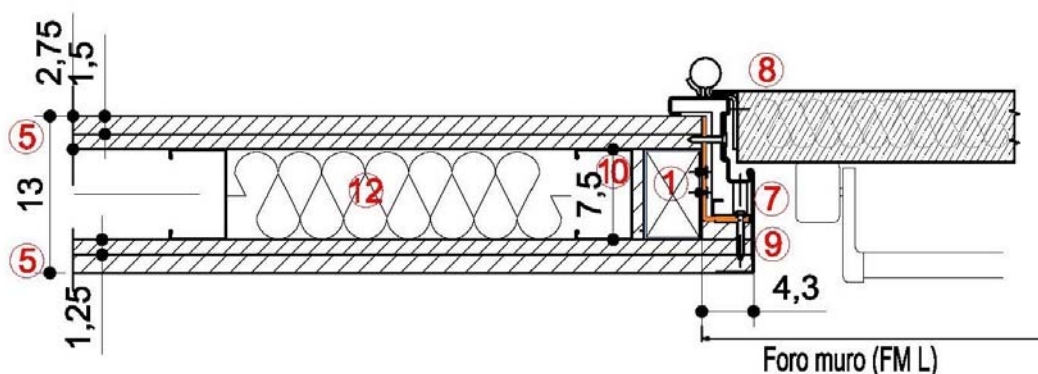
STRUTTURA DI RINFORZO PER PORTE REI SU TRAMEZZI A LASTRE



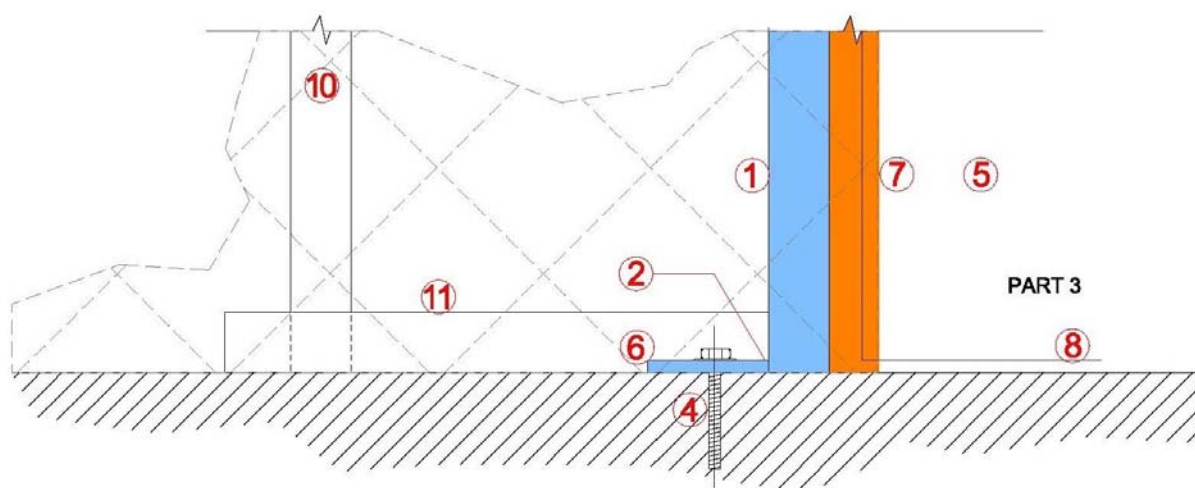
PART 3

PARTICOLARE ANCORAGGIO STRUTTURA DI
RINFORZO PER NUOVE PORTE REI NEI
CORRIDOI

PIANTA 1:5



SEZIONE IN PROSPETTO ANCORAGGIO A TERRA 1:5



- (1) SCATOLATO 5x8
- (2) STAFFA SALDATA
- (3) MURATURA
- (4) TASELLI 80*8
- (5) DOPPIA LASTRA IN GESSO FIBRA

- (6) PIASTRA DI FISSAGGIO
- (7) TELAIO FISSO PORTA REI
- (8) ANTA PORTA REI
- (9) LAMIERINO DI FINIZIONE
- (10) montanti lamiera per cartongesso//40cm
- (11) base lamiera per cartongesso
- (12) materassino fibra di vetro 50kg/mc